



L'écho du miel et du fromage



du Massif des Bauges

PARC NATUREL REGIONAL DU MASSIF DES BAUGES
 LYCEE AGRICOLE DE POISY
 ASSOCIATION DES AGRICULTEURS DU PARC
 RUCHER DES ALLOBROGES
 SYNDICAT D'APICULTURE DE HAUTE SAVOIE

Semestriel, Juillet 2010, N°4

Un concours « Prairies fleuries » qui grandit!

L'Albanais savoyard a accueilli cette année le concours agricole "Prairies fleuries" du Massif des Bauges. Il s'est déroulé sur les communes de Saint-Ours, Saint-Offenge Dessus, Saint-Offenge Dessous, Le Montcel, Trévinignin et Pugny-Châtenod, entre le 3 et le 5 juin.

Quinze prairies naturelles (non semées) ont été inscrites et visitées par un jury compétant pour juger la **valeur agri-écologique d'une prairie**. Il s'agit d'un alliage entre la valeur agricole (rendement, souplesse de la parcelle, valeur fourragère et fromagère...), écologique (diversité de plantes, corridors biologiques, potentiel de ressources...), et mellifère (volume de plantes mellifères, étalement de la floraison sur la saison, présence de haies...).

Grâce aux structures partenaires composant le jury (Chambre d'Agriculture, INRA d'Avignon, Conservatoire du Patrimoine Naturel de la Savoie et le Rucher des Allobroges), les visites ont été riches d'enseignement.

Des parcelles de fauche comme de pâture ont été parcourues soigneusement et le jury a valorisé le **meilleur équilibre agri-écologique des parcelles**.

Un concours local, puis national

Ce 1er concours national se déroule au sein de **18 parcs naturels régionaux (PNR) et parcs nationaux (PN)**, afin de sensibiliser les agriculteurs et les élus à

la Mesure agri-environnementale "Prairies fleuries", mesure à obligation de résultats (présence de 4 plantes indicatrices minimum dans la parcelle). Les agriculteurs ont très bien compris le poids de cette mesure et se la sont appropriée. Ils sont donc désormais soutenus pour la biodiversité qu'ils produisent. Le but du concours national est de faire basculer la PAC 2013 en faveur de démarches reconnues favorables à la biodiversité, aux produits de qualités et à la responsabilisation des agriculteurs quant à cette production d'herbages riches en fleurs.

La Savoie est bien représentée dans ce concours national puisque 3 territoires ont participé (PNR du Massif des Bauges, PNR de Chartreuse et Parc National de la Vanoise). Le territoire du Beaufortain a aussi organisé son propre concours, ce qui démontre la bonne appropriation de cette mesure par les agriculteurs et surtout la richesse floristique et agricole de nos prairies montagnardes !

Les produits issus de ces prairies fleuries

Il n'est plus à démontrer que les fleurs des prairies font le **bon goût de nos produits** : fromages AOC et IGP de Savoie et Haute-Savoie ! Les abeilles, elles aussi, en sont gourmandes... Les arômes des prairies fleuries se retrouvent donc, entre autres, dans les miels et les fromages du massif des Bauges !

Les parcelles récompensées

La remise des prix du concours local s'est déroulée à la fête du Gruyère de St Offenge le dimanche 18 juillet. **Quatre exploitations ont été primées** (Prix Fauche grasse : GAEC du Sierroz, Prix Fauche maigre : GAEC des Trèfles, Prix Pâture : Pascal Francoz, Prix spécial mellifère : GAEC de la Plesse). Les prix de Fauche grasse et de Pâture ont été désignés pour concourir au **niveau national le 20 octobre prochain à Paris**.

Nous leur souhaitons donc de mettre en lumière ces prairies qui font vivre nos paysans et permettent la production de produits de qualités !

Pour plus d'information : www.prairiesfleuries.fr



Une des prairies gagnantes du concours « Prairies fleuries » dans le Parc naturel régional du Massif des Bauges

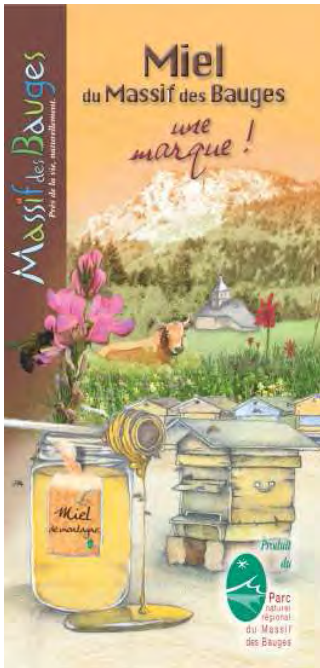
Dans ce numéro :

UN CONCOURS « PRAIRIES FLEURIES » QUI GRANDIT!	1
LA MARQUE PARC... DE NOUVEAUX MARQUÉS ?	2
LA FOIRE DE LA COMPOTE, AU GOÛT DE LA TOME DES BAUGES ET DU MIEL	2
DES NOUVELLES DE LA MIELLERIE COLLECTIVE	3
AUTRES BREVES...	3
PERSPECTIVES DIVERSES	4



Les 18 Parcs participant au concours « prairies fleuries » 2010

L'écho du miel et du fromage du Massif des Bauges



Brochure de présentation de la
Marque Parc « Miel »



Vous retrouverez la viande marquée Parc grâce à cette nouvelle étiquette

La Marque Parc... de nouveaux marqués?

Depuis décembre dernier, la Marque Parc Miel a vu une **nouvelle brochure** (aperçu ci-contre) **et un nouveau flyer** (adresse des marqués et recette à base de miel) orner les boutiques des apiculteurs marqués, les restaurants et les coopératives laitières du massif. N'hésitez pas à la diffuser autour de vous et à cuisiner les recettes!

Pour autant, afin que cette marque vive et prenne tout son essor, il est important d'avoir un nombre suffisant d'apiculteurs investis dans cette démarche. Si une **dizaine d'apiculteurs** étaient bénéficiaires de la Marque Parc, la renommée du miel du Massif des Bauges serait véhiculée, puisqu'il est produit avec un cahier des charges construit collectivement entre apiculteurs, avec des valeurs artisanales, de territoires et environnementales.

Si vous avez un rucher d'au moins 11 ruches, que vous pouvez avoir un partenariat avec un agriculteur (le Parc peut vous aider à obtenir ce partenariat) et que vous souhaitez participer à cette démarche collective, rejoignez-nous! Renseignez-vous auprès du Parc.

Au niveau de la **Marque Parc viande bovine**, de nouveaux agriculteurs seront audités en septembre. Ces éleveurs intéressés se localisent dans l'Albanais savoyard et dans le Loudon.

Pour cette filière, les éleveurs bénéficiaires de la Marque Parc seront bientôt plus d'une dizaine. De quoi poursuivre le développement de la filière et se faire connaître collectivement.

Au niveau de la communication, le prochain flyer présentera les éleveurs bénéficiaires ainsi qu'une information détaillée sur **l'alimentation des vaches et veaux marqués**, constituée principalement d'herbages locaux.



Dany Herreman récolte son miel marqué Parc, en alpage

Les pâtures et les foins du massif sont riches en plantes diverses et variées. Après le miel et le fromage, la viande est aussi un produit issu des prairies fleuries locales, et il est bon de le rappeler!

Cet automne, les agriculteurs de la filière « viande du Parc » visiteront une exploitation agricole marquée, et identifieront les besoins et les attentes en terme de communication, de projets nouveaux (découpe de viande, bouchers bénéficiaires...)

La Marque Parc étend donc son réseau et petit à petit les filières prennent leur essor... Rappelons que d'autres productions et structures d'accueil sont aussi marquées : les plantes aromatiques et médicinales, le bois, les gîtes et les fermes pédagogiques.

**Une
Marque
Parc pour
impulser
des
filiales**

La Foire de la Compôte, au goût de la Tome des Bauges et du Miel...

Le **19 septembre** prochain se déroulera la Foire annuelle de la Compôte. Parmi de nombreuses animations la Tome des Bauges et le miel dévoileront leur plus délicieux arômes pour vous plaire!

Le concours de la Tome des Bauges sera effectué le matin **entre experts** afin de définir, grâce à de nombreux critères rigoureux, quel pro-

ducteur a, pour cette année, la tome la plus spectaculaire, en terme de texture, couleur, forme, saveurs...! La proclamation des résultats sera effectuée en fin de matinée. Les agriculteurs fabricants intéressés pour participer au concours peuvent dès à présent **appeler le SITOB**.

Quant au miel, ce sera, comme l'année dernière, un **concours public** où les visiteurs pourront goûter les

miels des Bauges qui concourent et voteront pour leur préféré. Un lot sera attribué au vainqueur (le plus de vote). Si vous êtes apiculteur, producteur de miel des Bauges, vous êtes invités à participer en contactant le Parc d'ici le mardi 14 septembre, **les 10 premiers inscrits seront retenus**.

Les apiculteurs du Rucher des Allobroges présenteront différentes animations sur les

abeilles et leurs multiples productions (miel, pollen, cire, venin, gelée royale).

Pour les gourmands, un marché de producteurs locaux vous présentera du miel, du fromage des plantes aromatiques et médicinales...

Des dégustations autour du miel et du fromage avec des explications sur l'alchimie qui s'opère entre ces deux produits se feront dans l'après-midi.

La miellerie collective

Le projet de miellerie collective commence à voir le jour. Une réunion a permis de recenser les apiculteurs intéressés, à donner quelques informations sur les différents lieux favorables à l'installation d'une miellerie, ses coûts et les différents exemples de miellerie collective que l'on connaît en France (ouvertes aux apiculteurs professionnels comme aux petits producteurs).

Ils sont très peu nombreux, en Indre et Loire et à Nantes (qui regroupe les deux régions des Pays de la Loire et de la Bretagne). C'est pourtant des projets qui permettent d'unir des apiculteurs autour d'un projet commun, de donner de bonnes conditions d'hygiène à un outil d'extraction dans le plus

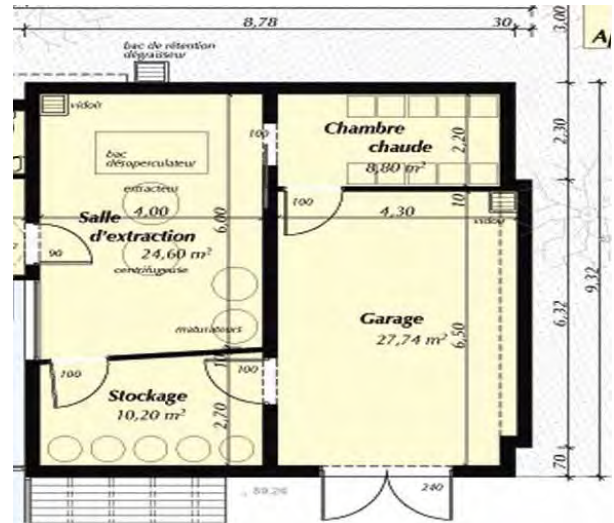
grand respect du miel, permet l'aide à l'installation d'apiculteurs en activité principale ou pluriactive, rend accessible la Marque Parc aux apiculteurs intéressés, permet la reconnaissance de cette activité par la population et les visiteurs du territoire...

MIELLERIE ...

FIXE OU MOBILE ?
DANS TOUS LES CAS UN
OUTIL PERMETTANT UNE
PLUS GRANDE
RECONNAISSANCE DU
MIEL PRODUIT DANS LE
MASSIF!

3 sites ont été identifiés :

- La fruitière de St Eustache.



Plan d'une miellerie collective dans l'Indre et Loire

Les 4 agriculteurs qui s'en occupent ont le projet de rénover leurs bâtiments pour redonner une dynamique à leur activité. Ils seraient prêts à accueillir les apiculteurs, ce qui donnerait le côté « production » à la fruitière, puisqu'il n'y a plus de fabrication de fromage dans ces lieux. La fruitière est également bien située grâce à sa position centrale pour le nord/ouest du massif.

- Les communes de La Compôte et de Doussard sont aussi intéressées pour accueillir la future miellerie.

Une question reste pourtant bien présente, serait-il possible de rendre la miellerie « mobile », afin qu'elle soit plus proche des apiculteurs. Cette solution serait moins onéreuse (puisque'elle n'inclurait pas de coût de rénovation d'un local) mais serait plus difficile en gestion, organisation de temps. Ce type de miellerie n'existe pas en France mais a déjà fait ses preuves en Australie et Argentine dans de grosses exploitations apicoles.

En fin d'année, le projet devrait être finalisé et un des scénarii envisagés sera adopté.

Ce projet fera l'objet de demandes de subventions à la Région Rhône-Alpes, aux Conseils Généraux de Savoie et Haute-Savoie ainsi qu'au programme européen LEADER.



Miellerie « la combinée » de Thomas

Autres brèves...

Le rucher-école des Bauges

Depuis le mois d'avril, la section des Bauges du Rucher des Allobroges a ouvert son rucher-école. Ce fut un grand succès puisqu'un deuxième groupe a dû se créer, laissant dans l'attente encore une vingtaine d'intéressés! Ces cours ont eu lieu une fois par mois pour chacun des groupes. Au total une trentaine de nouveaux apiculteurs ont participé et suivi

les cours (théorie & pratique) avec attention. La récolte fut bonne puisque 12kg de miel ont été récoltés sur la ruche productive. Un dernier cours aura lieu avant la fin de la saison, pour aborder le nourrissage, traitement et mise en hivernage. Cette belle réussite permettra peut-être un nouvel essor de l'apiculture en Bauges grâce à de nouveaux amoureux des abeilles! Une suite attendue l'année prochaine!

Les partenariats api-agri

Le concours prairies fleuries a permis de faire adhérer 11 agriculteurs de l'Albanais savoyard dans la démarche d'un partenariat « api-agri », reste à trouver les apiculteurs partenaires pour l'année prochaine!

La saison 2010 a vu 6 nouveaux partenariats se créer, principalement sur le secteur ouest du massif.

Des enfants curieux

Cette année la classe de Grande Section et CP de Jarsy, férue d'insectes et de petites bêtes a demandé une animation particulière sur les abeilles. Une 30ème d'élèves ont joué tour à tour à la reine, les nourrices, les fleurs, le varroa, l'agriculteur... De nouveaux apiculteurs en herbe, conscients de la relation entre abeille, fleur et vache.

Perspectives diverses...



Le congrès annuel des Parcs naturels régionaux se déroulera à Reims du 6 au 8 octobre prochain. Il aura pour thème « **La biodiversité, atout des territoires ?** ». C'est dans ce cadre que le concours prairies fleuries et les partenariats « api-agri » seront à l'honneur.



N'oubliez pas la Foire annuelle de la

Compôte le dimanche **19 septembre** où Tome des Bauges et Miel des Bauges seront en fête!

Les participants pour le concours « miel » doivent s'inscrire auprès du Parc avant le mardi 14 septembre, les 10 premiers seront retenus.

Pour les producteurs de Tome des Bauges, veuillez contacter le SITOB au 04 79 52 11 20



Et si on formait des apiculteurs ?

Les 6 mois à venir vont être en partie

consacrés à ébaucher des modules spécifiques à l'apiculture dans les lycées agricoles (BAC, BTS, formation adulte...).



Le projet « partenariats api-agri » du Massif des Bauges a été retenu pour la première sélection du **Grand prix Natura 2000**. Un petit reportage devrait être envoyé d'ici fin août pour valoriser cette démarche. Merci aux apiculteurs et agriculteurs qui auront participé à ce montage.

Afin de préserver notre environnement, contactez-nous si vous voulez recevoir ces informations par **courrier électronique ou si vous ne souhaitez plus les recevoir. Merci.**



Développer l'apiculture autour des prairies fleuries et de l'élevage laitier dans le Massif des Bauges

Retrouvez nous sur le web :
www.prairiesfleuries.fr
www.parcdesbauges.com
www.syndapi74.fr
www.rucher-des-allobroges.com

Maison du Parc
73630 Le Châtelard

Téléphone : 04 79 54 97 59
Télécopie : 04 79 54 88 97
Messagerie :
c.boisset@parcdesbauges.com

La démarche engagée pour le développement de l'apiculture autour des prairies fleuries et de l'élevage laitier a démarré en 2008 suite à la volonté des apiculteurs du Massif des Bauges de nouer des liens avec la profession agricole et de valoriser le miel produit. De cette volonté est né le partenariat entre le Parc naturel régional du Massif des Bauges, le Rucher des Allobroges et le Syndicat d'Apiculture de Haute-Savoie.

Plusieurs actions sont donc menées : les partenariats « api-agri », la Marque Parc, les animations pour la profession, pour l'enseignement mais aussi tout public, construction d'une miellerie collective...

Tout apiculteur ou agriculteur peut être concerné par ces démarches, n'hésitez pas à nous contacter!